

Ficha técnica Electro - Bomba F-5 inox



Aspiración máxima a 1500 rpm 3 m a 950 rpm y 750 rpm 2 m (en aceite 1 m Máximo. Aceite 30°C=6.09 poises)

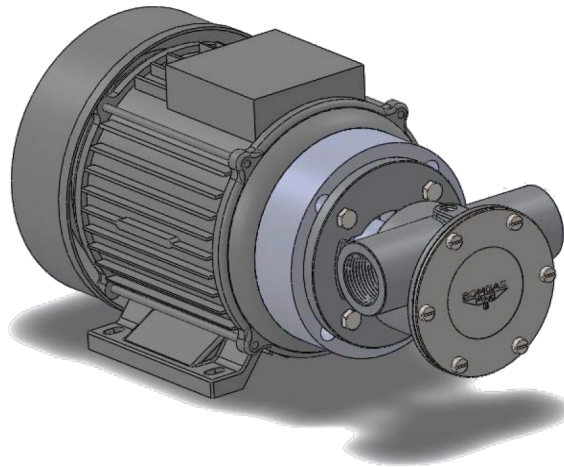
La pérdida de carga en aceite a temperatura ambiente es de un 20% o 25%

Litros/hora Caudal en agua a 20°C. A mayor viscosidad menor caudal.

R.P.M.	nivel	5 m	10 m	15 m	20 m	25 m	30 m
1.500	4.500	4.200	4.000	3.000	2.500	1.800	800
950	3.000	3.000	2.800	2.500	2.000	1.000	*
750	2.100	1.900	1.100	800	*	*	*

MOTOR	220 II	1500 rpm	0,75 cv	0,55 kW	4500 l/h	3 bar
	220/380 III	750 rpm	0,33 cv	0,25 kW	2100 l/h	2 bar
		950 rpm	0,50 cv	0,375 kW	3000 l/h	2,5 bar
Protección motor	IP55	1500 rpm	0,75 cv	0,55 kW	4500 l/h	3 bar

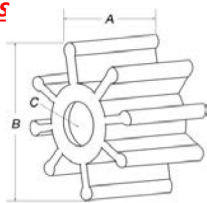
BOMBA	INOX	Peso aproximado	
Salidas	SIN BOQUILLA	220	14 kg.
Rosca gas	1"	220/380	12 kg.



Turbina

	NEOPRENO	SANITARIA	ST	NITRIL	HYPALÓN	EPDM
Temp. mínima				5°C		
Temp. máxima	70°C	100°C	130°C	80°C	110°C	80°C

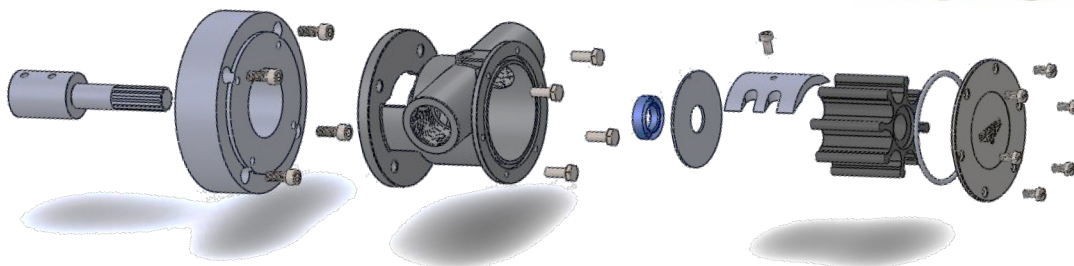
Cotas



Casquillo inox estriado
A 50
B 65
C 16
 8 palas



Despiece



43 - eje suplemento

46 - adaptador

49(46) - tornillo adaptador-motor

62 - cuerpo

49(62) - to.bomba-motor

53 - reten

42 - tapa interior

44 - leva

49(44) - tornillo leva

40 - turbina

55 - junta tórica

41 - tapa exterior

49(41) - tornillo tapa