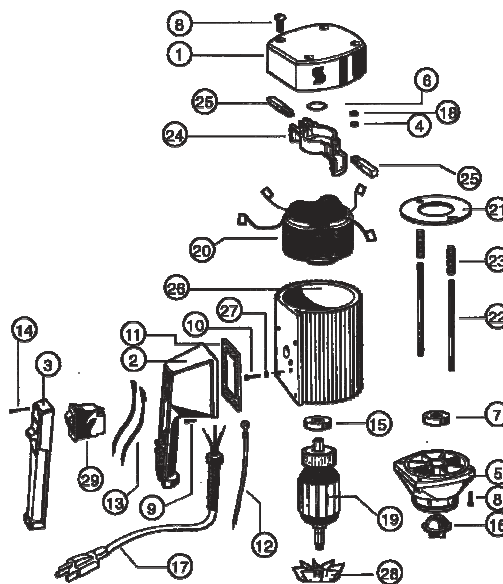


DESPIECE MOTOR SP-280P

Art.Nº	Descripción	Nº Pieza
1	Tapa de motor	8000
2*	Caja de interruptor	8001
2A*	Caja de interruptor para velocidad Variable (incluye potenciómetro) 220v.	8005
2B*	Caja de interruptor para control de Mezcla (incluye potenciómetro y Conexión puerto BCS) 220v.	8007
3*	Cubierta de interruptor	8002
4*	Arandela de freno	8071
5*	Parte inferior de caja	8100
6*	Arandela ondulada	8125
7	Rodamientos de bolas	8126
8	Tornillo para caja plástico	8130P
9*	Tornillo	8131
10*	Tornillo tierra	8162
11*	Junta	8167
	Baja emisión de voltaje (para 220v.)	8167LVR
12	Toma de tierra	8183
13*	cable	8185
14*	Tornillo	8220
15	Rodamientos de bolas	8331
16*	Acoplamiento de motor	8333
17*	Cable de corriente con refuerzo y enchufe 220v.	8705
18*	Tuerca hexagonal	8448
19	Inducido	8701
20	Estátor	8702
21	Disco guía	8504
22	Conector de varilla	8506
23	Resorte de presión	8507
24*	Portaescobilla	8508
25*	Escobilla de carbón 220v.	8703
26	Caja de motor de plástico	8510P
27	Arandela de estrella	8511
28	Ventilador	8512
29*	Interruptor de sobrecarga 5 amp. 220v. Baja emisión de voltaje	8704LVR



- ⚠️ **PIEZAS INTERCAMBIABLES CON TODOS LOS MOTORES ELÉCTRICOS STANDARD.**
- EL MOTOR SP-280P NO DEBE UTILIZARSE PARA BOMBEAR LÍQUIDOS INFLAMABLES.**