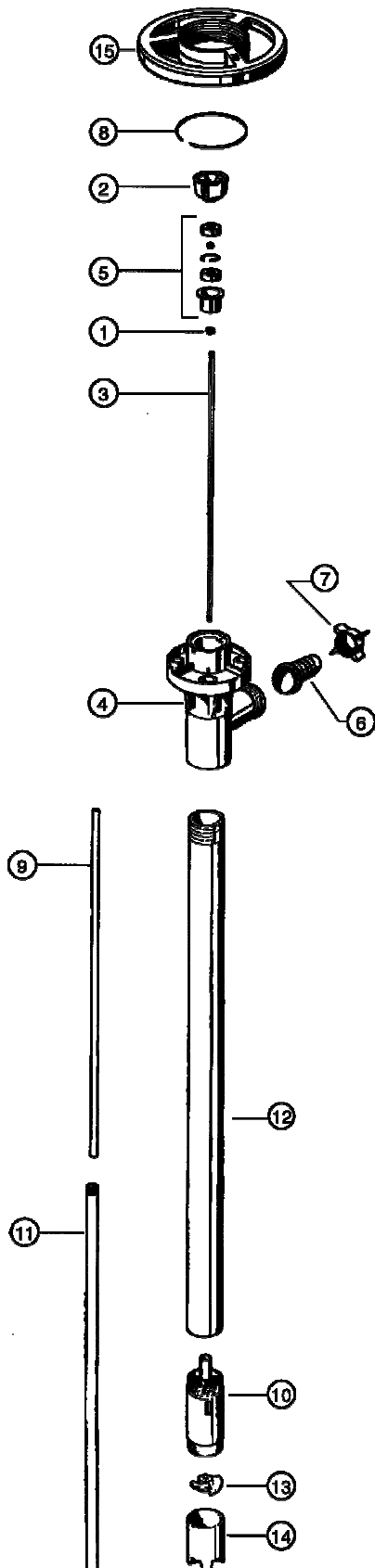



DESPIECE TUBO DE BOMBEO POLIPROPILENO/SERIE SP-PP



| Art. N° | Descripción | Piezas N° |
|---------|--|--------------------------------------|
| 1 | Cierre V - Viton | 1000 |
| 2 | Acoplamiento de bomba | 1004 |
| 3 | Árbol motor 27" (700 mm) 39" (1000 mm) 47" (1200 mm) 60" (1400 mm) 72" (1800 mm) | 1005 1006 1007 1611 1612 |
| 4 | Caja de descarga | 1028 |
| 5* | Ensamblaje de cojinetes: 2 cojinetes Con blindaje de Viton, separador, arandela retención, cubo cojinetes. | 1038 |
| 6 | Boquilla de manguera: 3/4"22mm. 1"25mm. | 1051 1082 |
| 7 | Tuerca de mariposa | 1106 |
| 8* | Arandela de retención | 1508 |
| 9 | Casquillo guía-TFE 27",39",47" 60",72" | 1514 1661 |
| 10 | Cuerpo de bomba, incluye buje de carbono | 1524 |
| 11 | Tubo interior: 27" (700mm.) 39" (1000mm.) 47" (1200mm.) 60" (1400mm.) 72" (1800mm.) | 1600 1601 1602 1615 1616 |
| 12 | Tubo exterior: 27" (700mm.) 39" (1000mm.) 47" (1200mm.) 60" (1400mm.) 72" (1800mm.) | 1604 1603 1605 1617 1618 |
| 13 | Impulsor Impulsor de alta presión | 1608 4608 HH |
| 14 | Pie de bomba Pie de bomba de alta presión | 1609 1609 HH |
| 15 | Volante de mano | 1842 |

*Piezas intercambiables con todos los tubos de bombeo

 Las bombas de polipropileno no
Deben utilizarse para inflamables