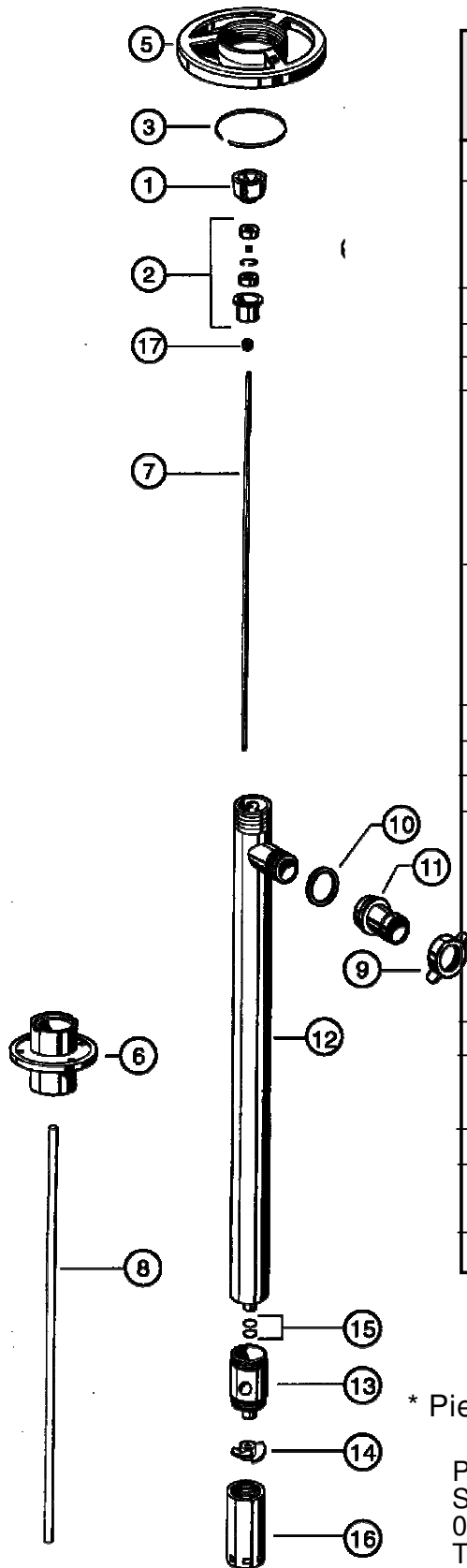


# TUBO DE BOMBEO INOX. 316 SERIE SP-SS



Art. N°	DESCRIPCIÓN	Pieza N°
1*	Acoplamiento bomba	1004
2*	Ensamblado de cojinetes:2 cojinetes con Blindaje de Viton, separador, arandela de retención. Y cubo de cojinetes.	1038
3*	Arandela de retención	1508
5*	Volante de mano	1842
6	Brida de conexión	2000
7	Árbol de motor	27" (700 mm) 2027 39" (1000 mm) 2028 47" (1200 mm) 2029 60" (1400 mm) 2709 72" (1800 mm) 2710
8	Casquillo guía TFE	27" (700 mm) 2031 39" (1000 mm) / 47" (1200 mm) 2032 60" (1400 mm) 2711 72" (1800 mm) 2712
9	Tuerca de mariposa	2068
10	Cierre de TFE	2195
11	Boquilla de manguer 1" (25 mm)	2196
12	Tubo exterior:	27" (700 mm) 2700 39" (1000 mm) 2701 47" (1200 mm) 2702 60" (1400 mm) 2713 72" (1800 mm) 2714
13	Cuerpo de bomba con buje de carbono	2704
14	Impulsor TFE Impulsor de alta presión	2706 4608 HH
15	Anillo "O", Viton, 2 por juego	2707
16	Pie de bomba Pie de bomba de alta presión	2708 2708 HH
17	Cierre- V TFE	4000

\* Piezas intercambiables con todos los tubos de bomba

PROQUIFERMA, S.L.  
SOSTRES, 17 LOCAL 1º  
08024-BARCELONA  
TELF:932850162 FAX:932848999  
[info@proquiferma.com](mailto:info@proquiferma.com) [www.proquiferma.com](http://www.proquiferma.com)